



VATNSDALS- OG TRÖLLÁRVIRKJUN

ÍMYNDUÐ ÁSÝND VEGA Á LÁGLENDI OG LÓNA
MYNDAHEFTI



EFNISYFIRLIT

Áætlaðar magntölur

-

Tröllárvirkjun

-

Vatnsdalsvirkjun

-

Viðbótar röskuð svæði (utan núverandi slóða) vegna vegagerðar á láglandi neðan 240 metra yfir sjávarmáli (Vatnsdalur og Vattardalur)

Vegstæði	Vatnsdalsvirkjun			Tröllárvirkjun		
	Lengd	Breidd	Samtals	Lengd	Breidd	Samtals
	m	m	m ²	m	m	m ²
Slóði endurbyggður á flötu landi	1 600	3	4 800	1 000	3	3 000
Slóði endurbyggður á hallandi landi	3 000	4	12 000			
Nýr vegur á flötu landi	1 000	6	6 000	500	6	3 000
Nýr vegur á hallandi landi			2 000	2 000	10	20 000
Vegur og pípa upp bratta hlíð				2 500	32	80 000
Samtals	5 600		24 800	6 000		106 000
Þar af birkiskógur s.b.r kort Náttúrufræðistofnunar*)			12 500			50 000

*) Gróft mat. Nákvæmari kortlagning í vinnslu.



Vatnsdalur. Þjóðvegur lengst til vinstri. Neðsti hluti Vatnsdalsvatns. Ath. Raskið á vinstri bakka er ekki vegslóði.



Vattardalur. Þjóðvegur lengst til hægri.

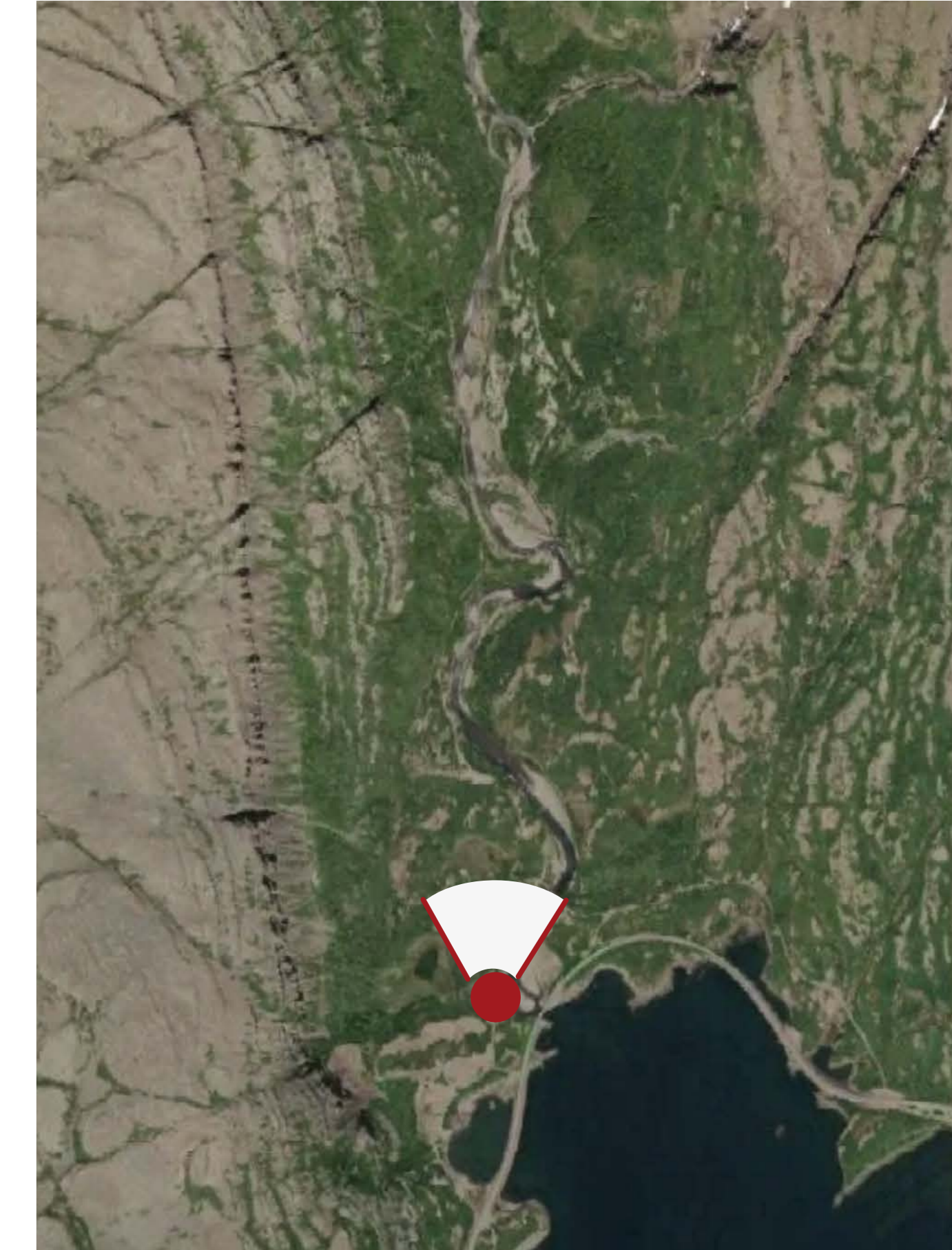


Yfirlitskort

MYNDATÖKUSTAÐIR VATTARDALUR - TRÖLLÁRVIRKJUN

Smelltu á kortið til að skoða myndatökustaði

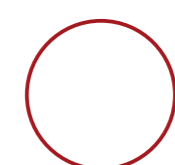
Núverandi ásjnd



Nr. A-1

TRÖLLÁRVIRKJUN

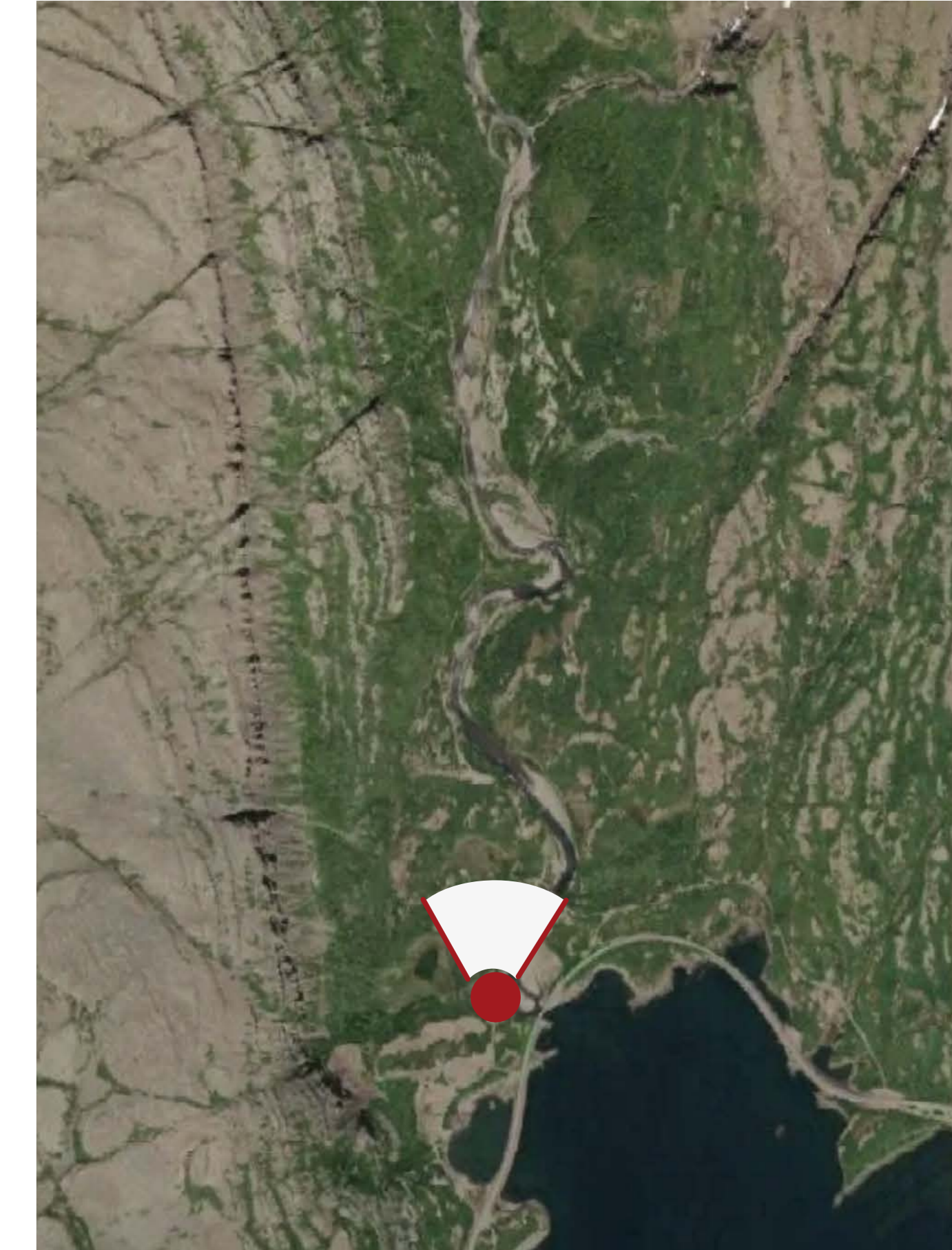
Vegslóði á sléttu landi að háspennulínu neðst í Vattardal.



FYRIR



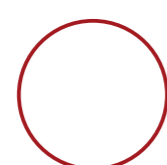
Breytt ásjnd



Nr. A-1

TRÖLLÁRVIRKJUN

Vegslóði á sléttu landi að háspennulínu neðst í Vattardal verður hækkaður með 0,5 m þykku burðarlagi og malarslitlagi. Viðbótar skerðing um 3 m.

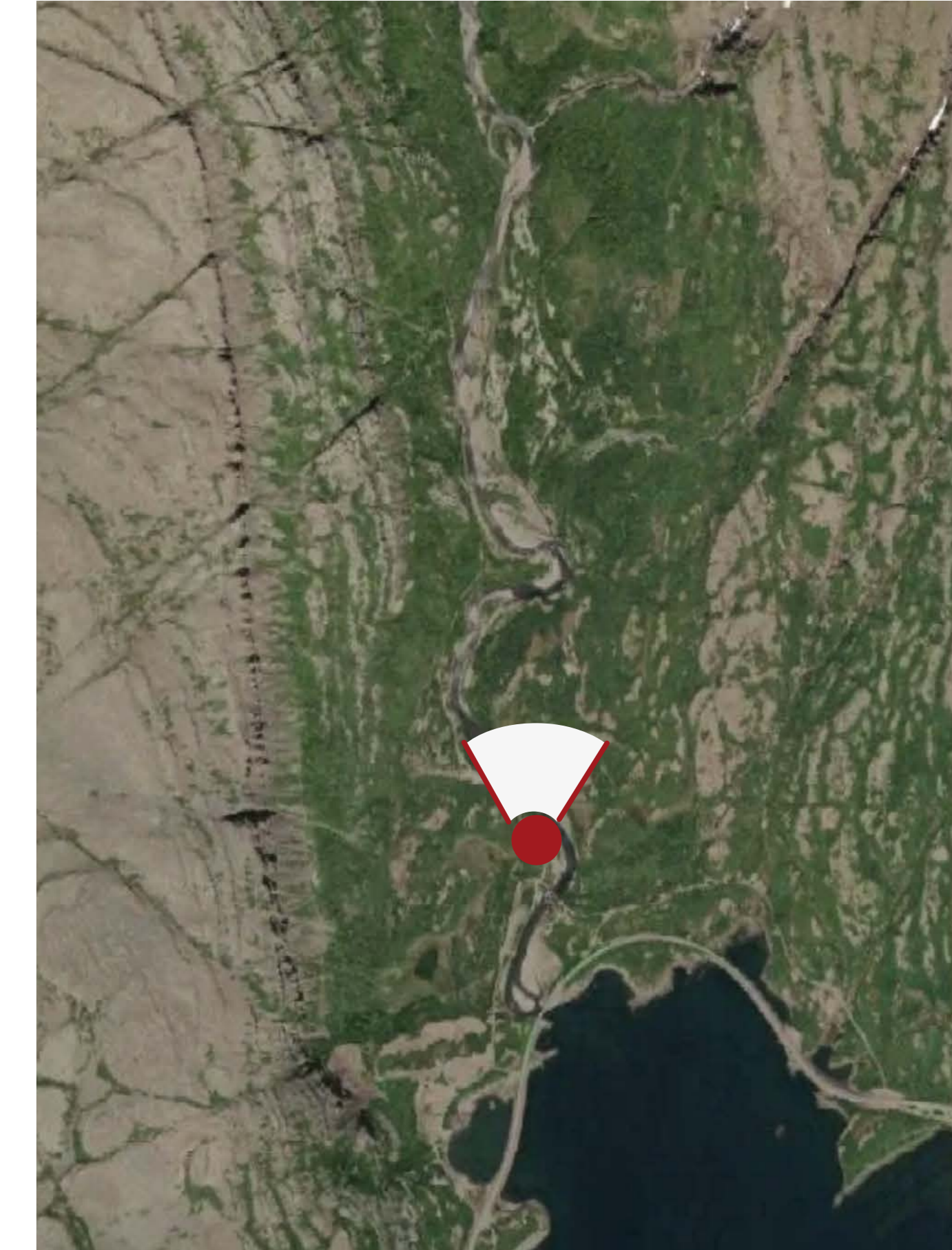


EFTIR

Mynd gefur til kynna mögulega ásjnd, ekki er um endanlega verkhönnun að ræða.



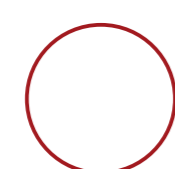
Núverandi ásjnd



Nr. A-2

TRÖLLÁRVIRKJUN

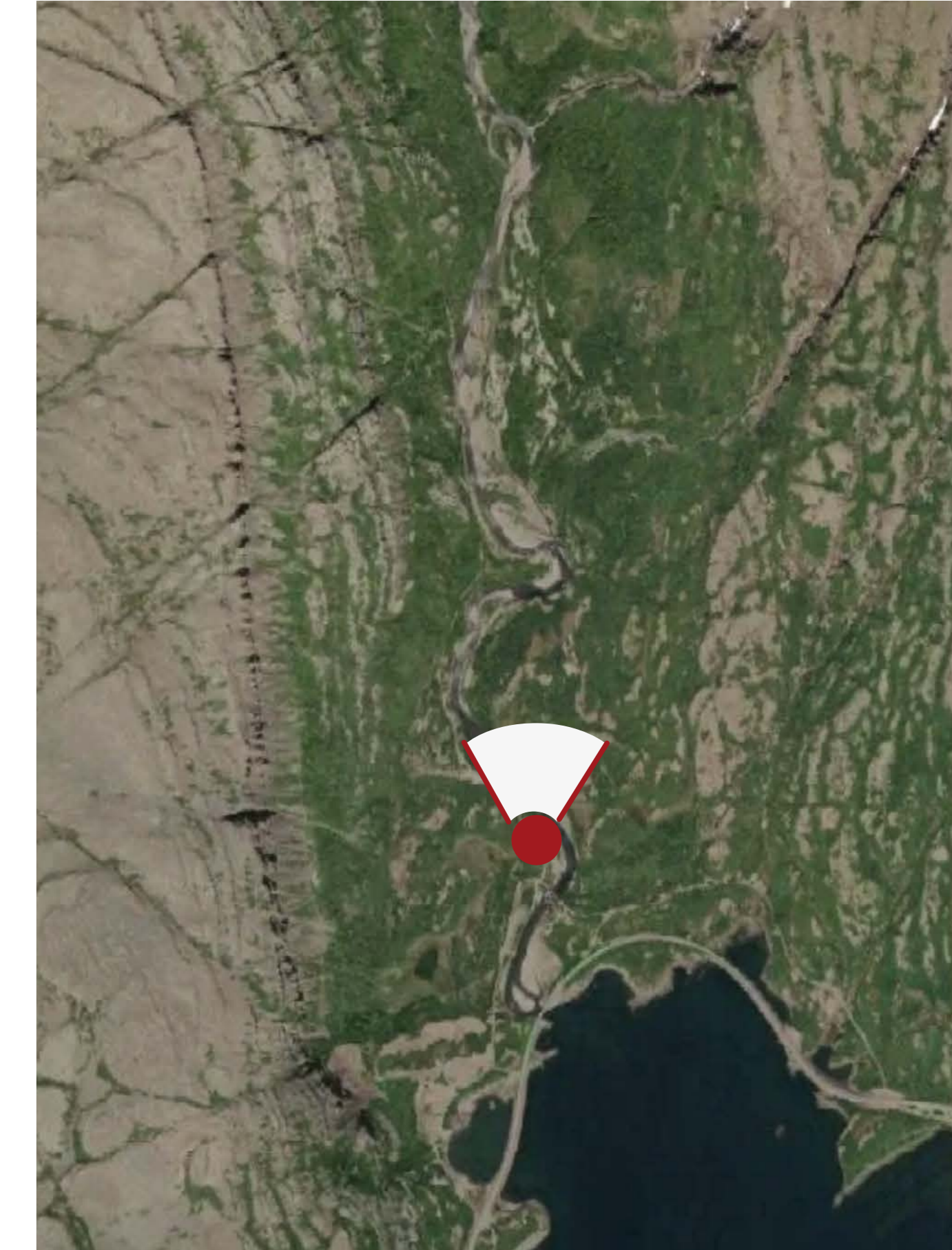
Vegur lagður á vegslóða
á sléttu landi inn að
háspennulínu í Vattardal.



FYRIR



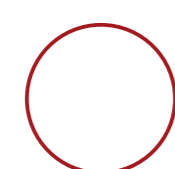
Breytt ásjnd



Nr. A-2

TRÖLLÁRVIRKJUN

Vegur lagður á vegslóða
á sléttu landi inn að
háspennulínu í Vattardal.

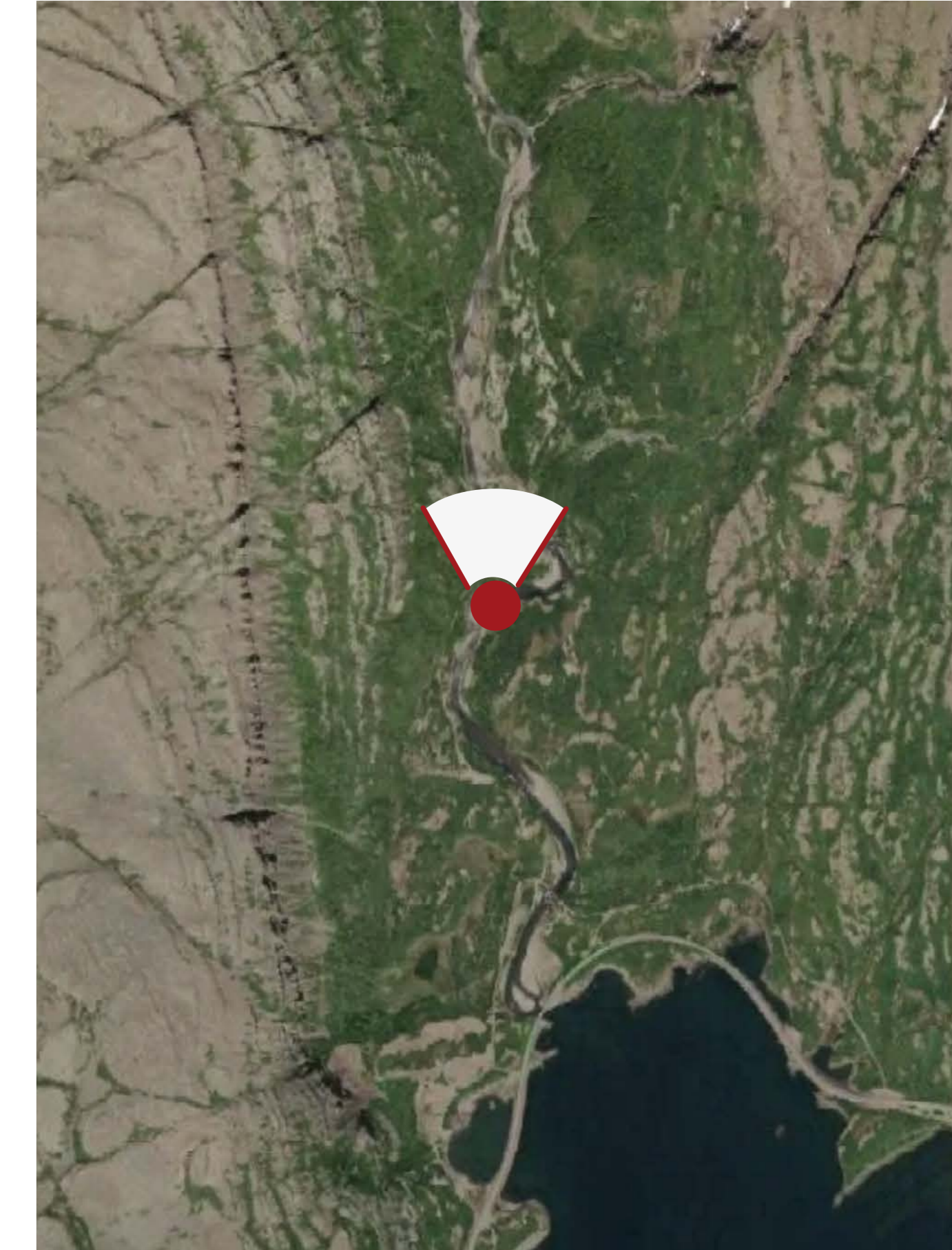


EFTIR

Mynd gefur til kynna mögulega
ásýnd, ekki er um endanlega
verkhönnun að ræða.



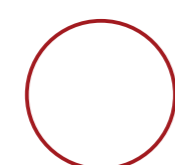
Núverandi ásjúnd



Nr. A-3

TRÖLLÁRVIRKJUN

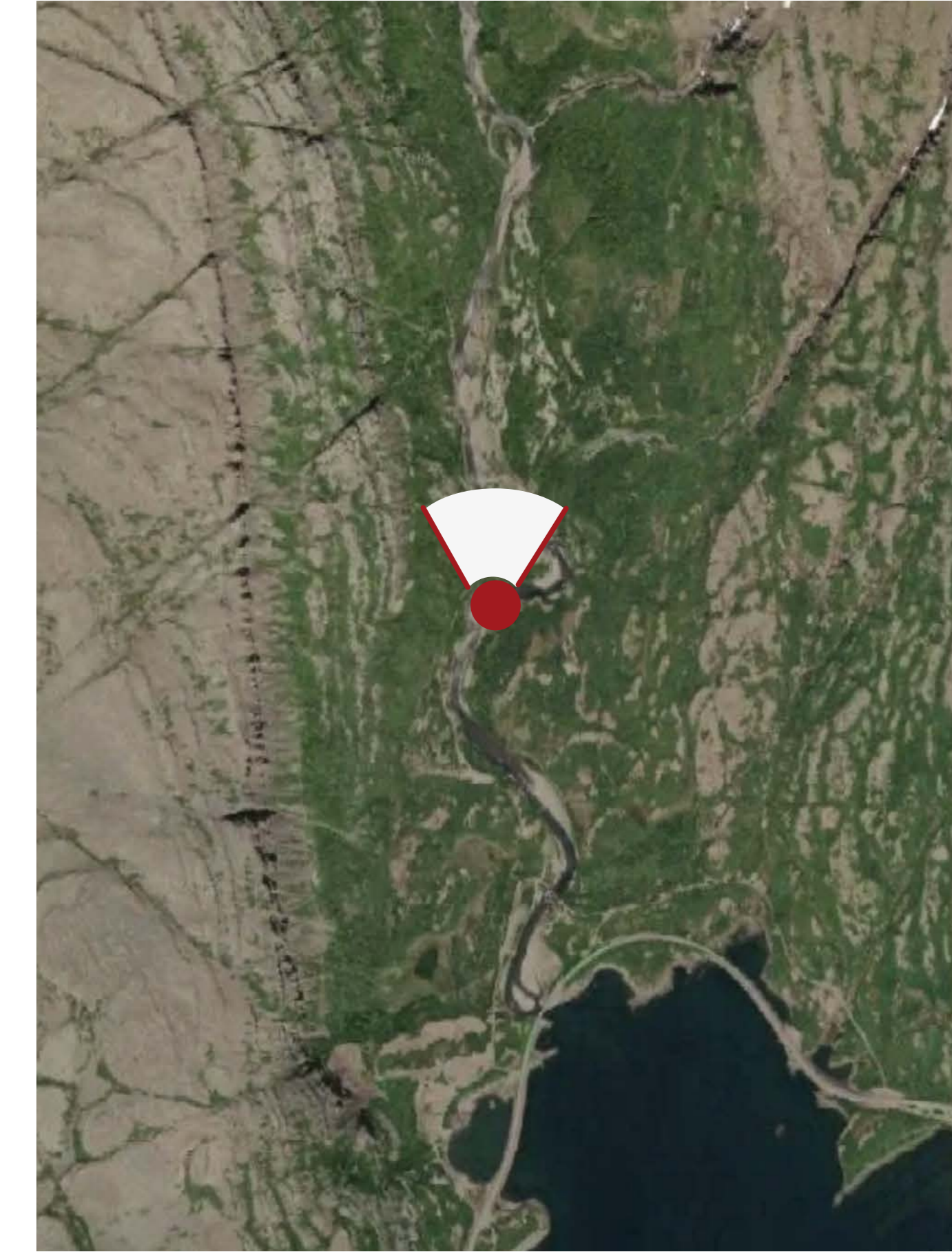
Fyrirhugað vegstæði á hallandi landi inn að stöðvarhúsi í Vattardal.



FYRIR



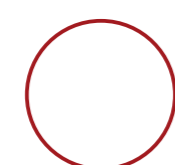
Breytt ásynd



Nr. A-3

TRÖLLÁRVIRKJUN

Vegur á hallandi landi inn að stöðvarhúsi í Vattardal. Drenskurður ofan við veg ekki sýndur. Skerðing um 10 m.



EFTIR

Mynd gefur til kynna mögulega ásynd, ekki er um endanlega verkhönnun að ræða.



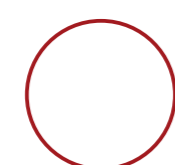
Núverandi ásjón



Nr. A-4

TRÖLLÁRVIRKJUN

Fyrirhugað vegstæði á hallandi landi að stöðvarhúsi og brú.



FYRIR



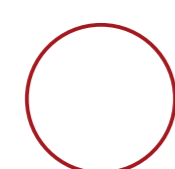
Breytt ásjnd



Nr. A-4

TRÖLLÁRVIRKJUN

Raskað svæði um 10 metrar við aðkomuveg og drensklurð ofan við veg sem er ekki sýndur. Vegur og niðurgrafin þrýstipípa upp hlíðina ofan stöðvarhúss sýnt á mynd A-5.

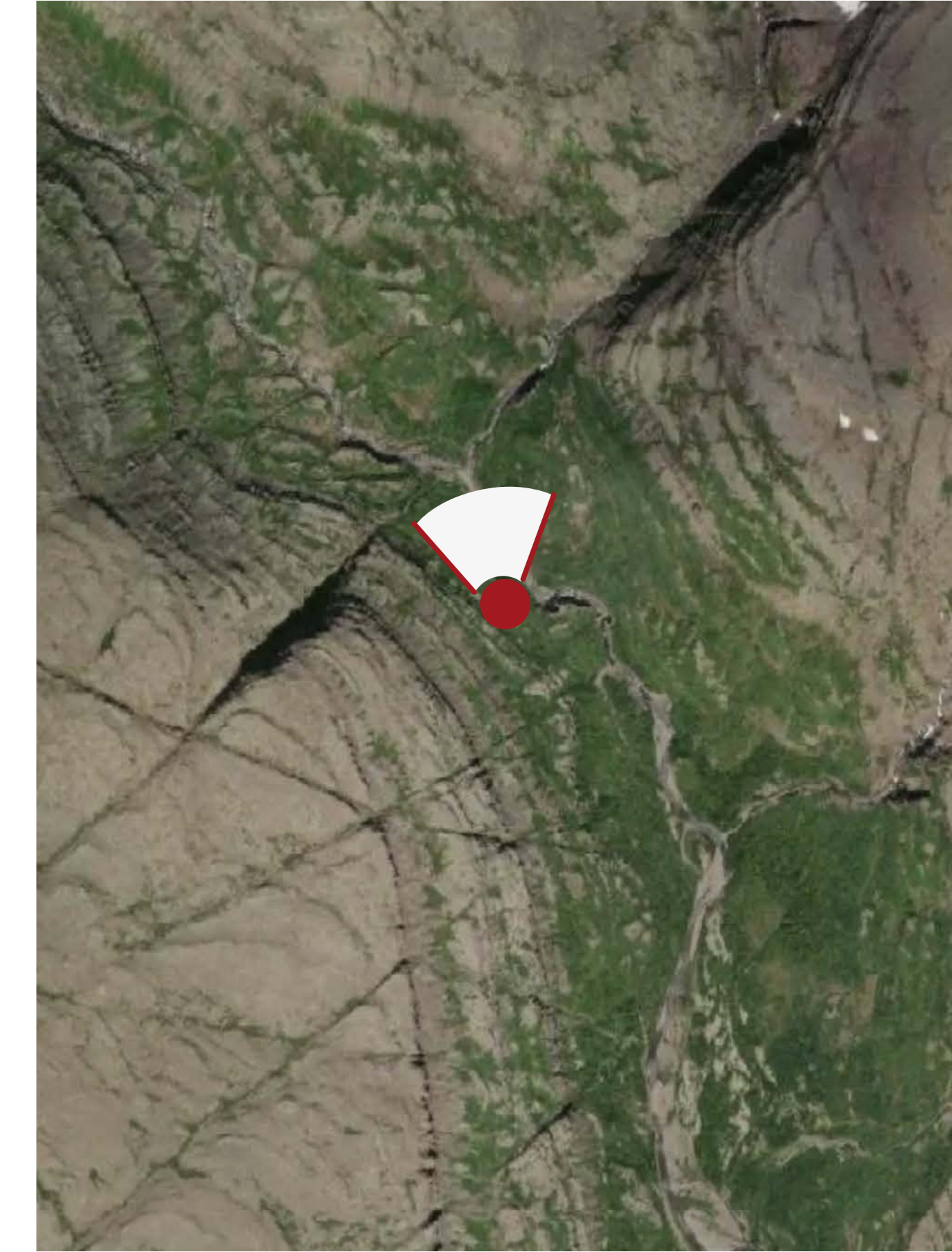


EFTIR

Mynd gefur til kynna mögulega ásjnd, ekki er um endanlega verkhönnun að ræða.



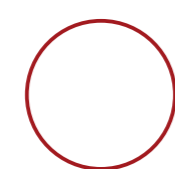
Núverandi ásjúnd



Nr. A-5

TRÖLLÁRVIRKJUN

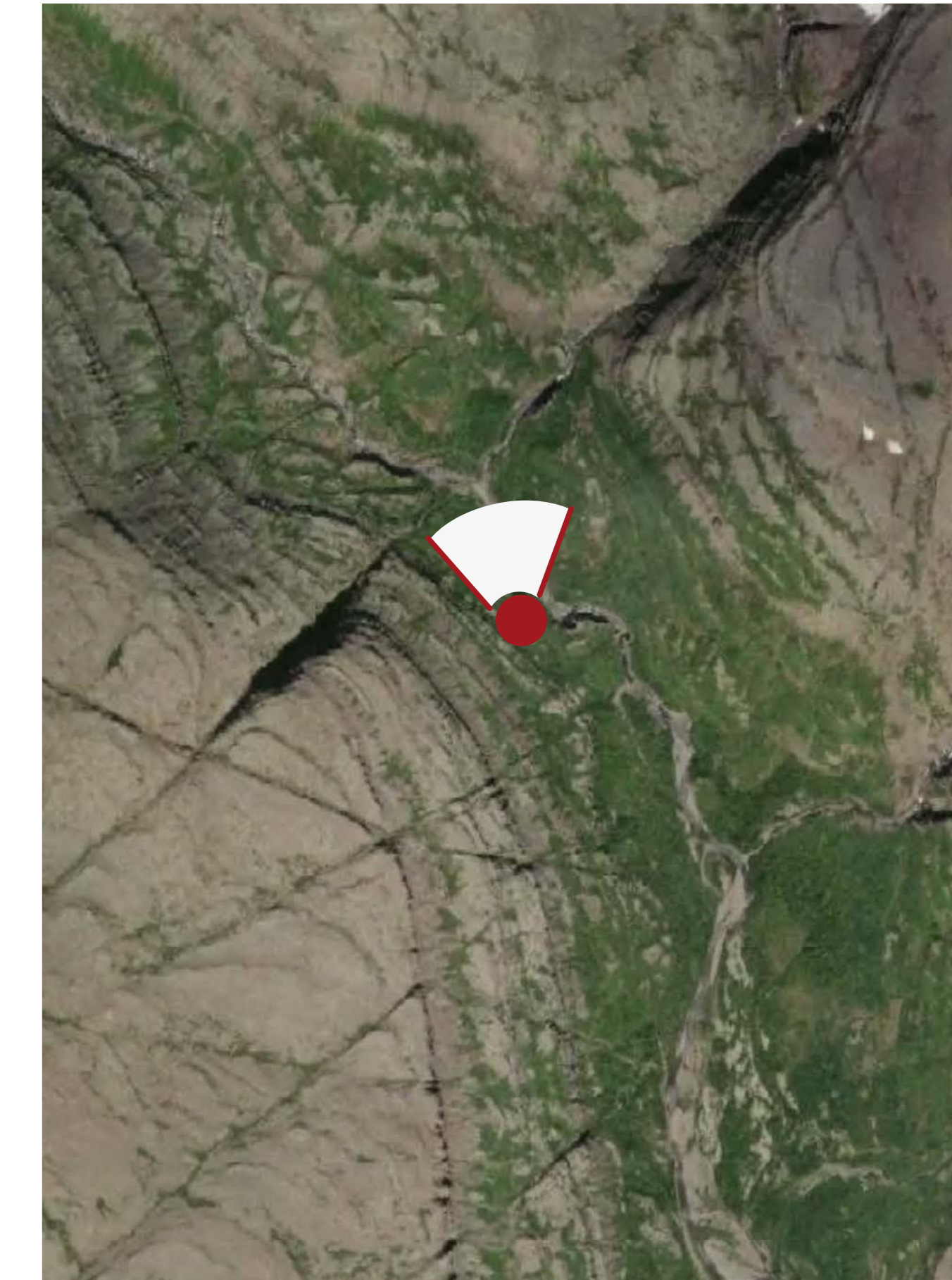
Hlíðin ofan stöðvarhúss.



FYRIR



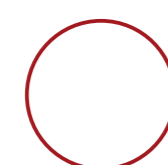
Breytt ásjnd



Nr. A-5

TRÖLLÁRVIRKJUN

Stöðvarhús Tröllárvirkjunar, pípa grafin niður (grá rönd) og vegur (gul lína). Mikið raskað svæði í hlíðinni. Um 20 m röskun ofan niðurgrafnar pípu og um 30 m umhverfis veg ekki sýnd. Vegurinn kæmi sennilega heldur nær pípunni en hér er sýnt.

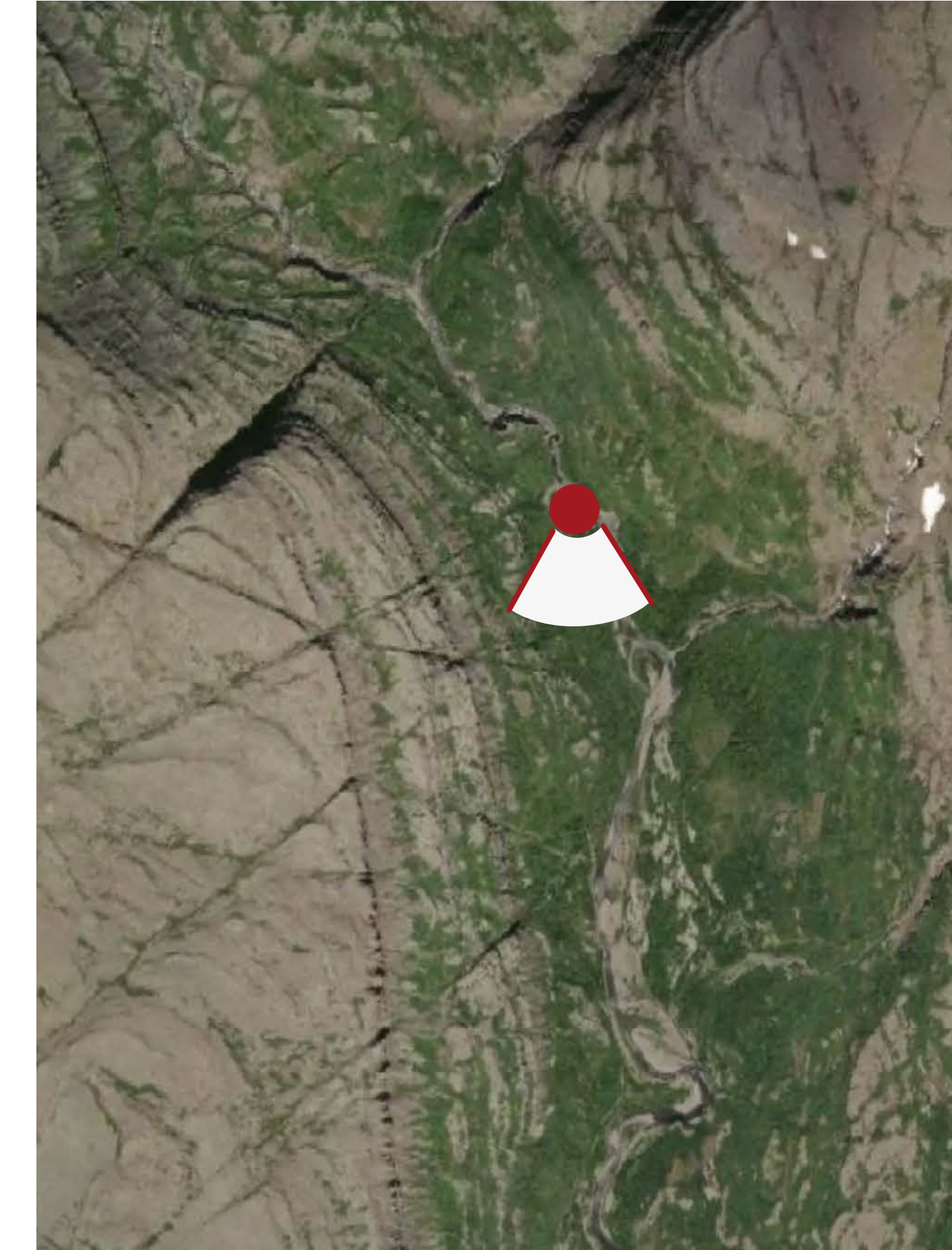


EFTIR

Mynd gefur til kynna mögulega ásjnd, ekki er um endanlega verkhönnun að ræða.



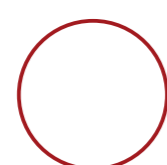
Núverandi ásjnd



Nr. A-6

TRÖLLÁRVIRKJUN

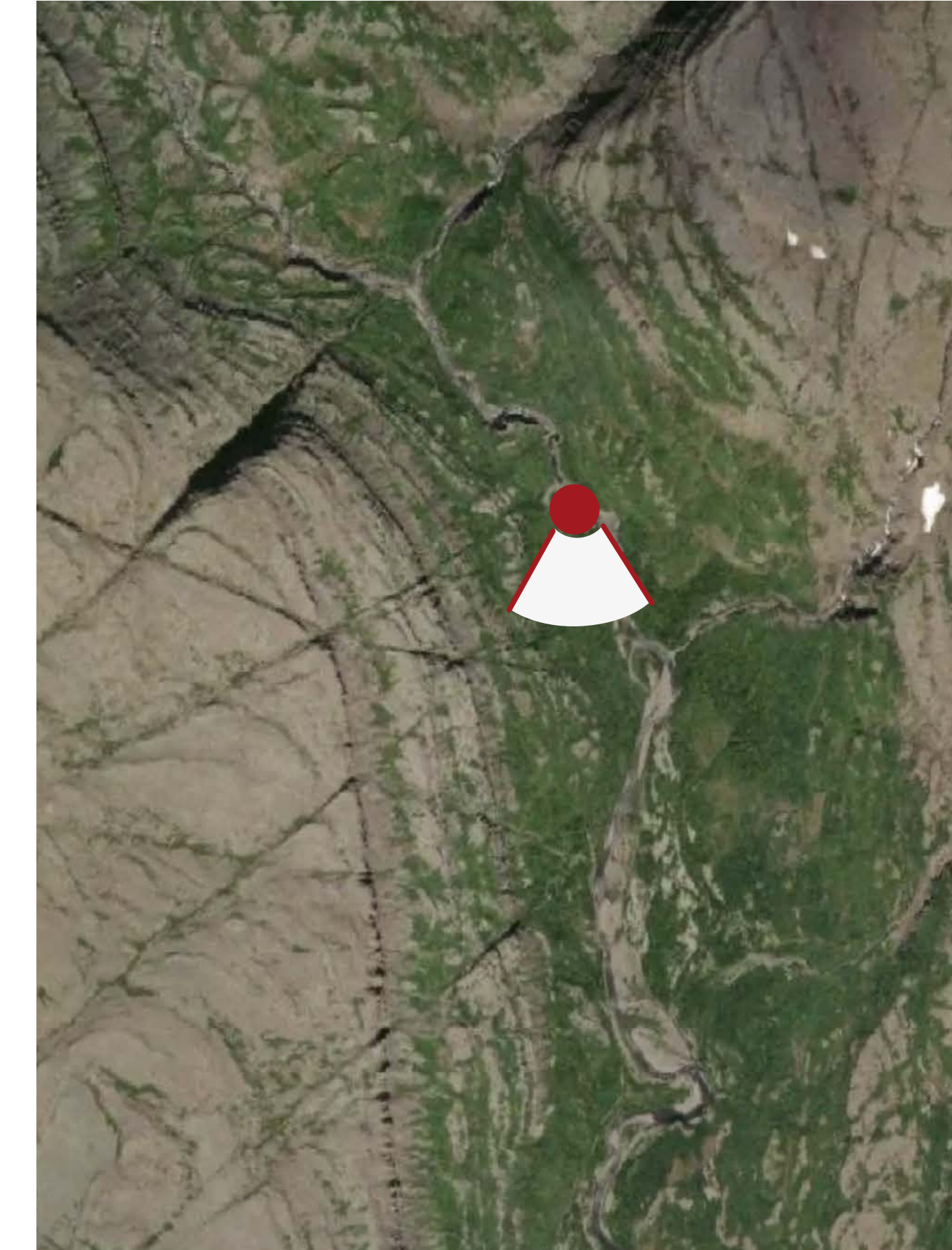
Mynd tekin í suðurátt.



FYRIR



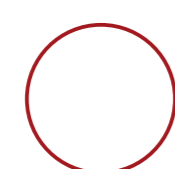
Breytt ásjnd



Nr. A-6

TRÖLLÁRVIRKJUN

Mynd tekin í suðurátt og sýnir fyrirhugaðan vegslóða, drenskurður ofan við veg ekki sýndur



EFTIR

Mynd gefur til kynna mögulega ásjnd, ekki er um endanlega verkhönnun að ræða.





Yfirlitskort

MYNDATÖKUSTAÐIR VATNSDALSVIRKJUN

Smelltu á kortið til að skoða myndatökustaði



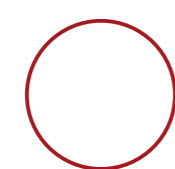
Núverandi ásjúnd



Nr. B-1

VATNSDALSVIRKJUN

Núverandi vegslóði meðfram
Vatnsdalsvatni.



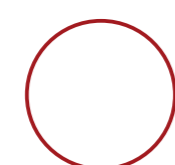
Breytt ásjnd



Nr. B-1

VATNSDALSVIKJUN

Lagfærður vegslóði.
Viðbótarskerðing um 4 m vegna
hækkunar vegs og skurðs ofan við
veg sem ekki er sýndur.



EFTIR

Mynd gefur til kynna mögulega
ásýnd, ekki er um endanlega
verkhönnun að ræða.



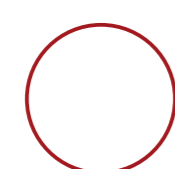
Núverandi ásjón



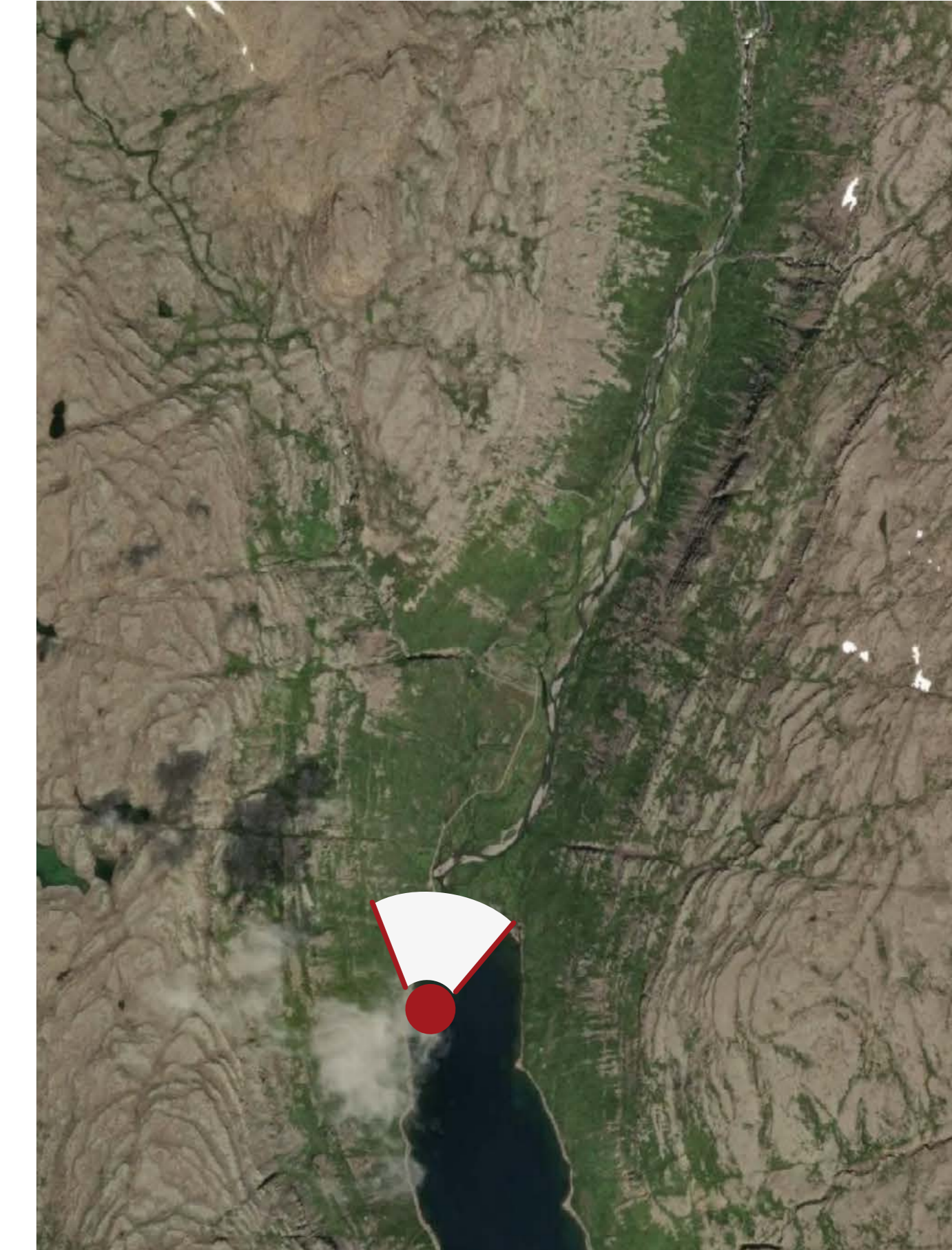
Nr. B-2

VATNSDALSVIRKJUN

Núverandi vegslóði ofan
Vatnsdalsvatns.



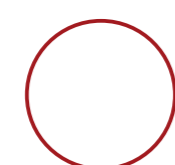
Breytt ásjnd



Nr. B-2

VATNSDALSVIRKJUN

Vegur lagfærður.

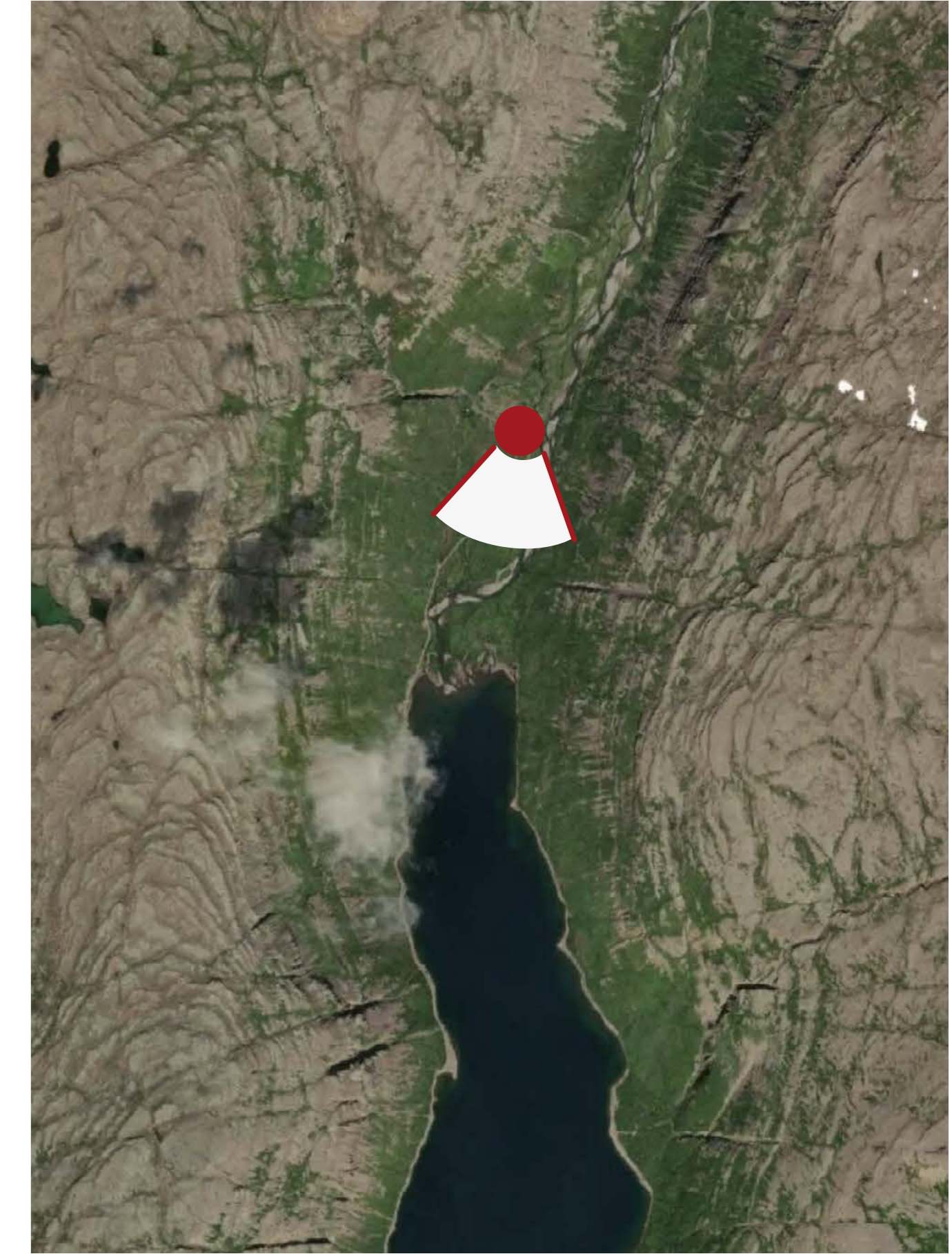


EFTIR

Mynd gefur til kynna mögulega
ásýnd, ekki er um endanlega
verkhönnun að ræða.



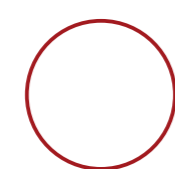
Núverandi ásjnd



Nr. B-3

VATNSDALSVIRKJUN

Núverandi vegslóði á sléttu landi.



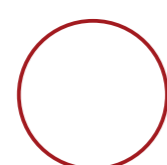
Breytt ásjnd



Nr. B-3

VATNSDALSVIRKJUN

Vegur á sléttu landi, aukin skerðing 3 m.



EFTIR

Mynd gefur til kynna mögulega ásjnd, ekki er um endanlega verkhönnun að ræða.



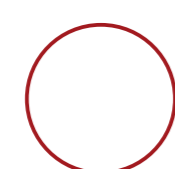
Núverandi ásjón



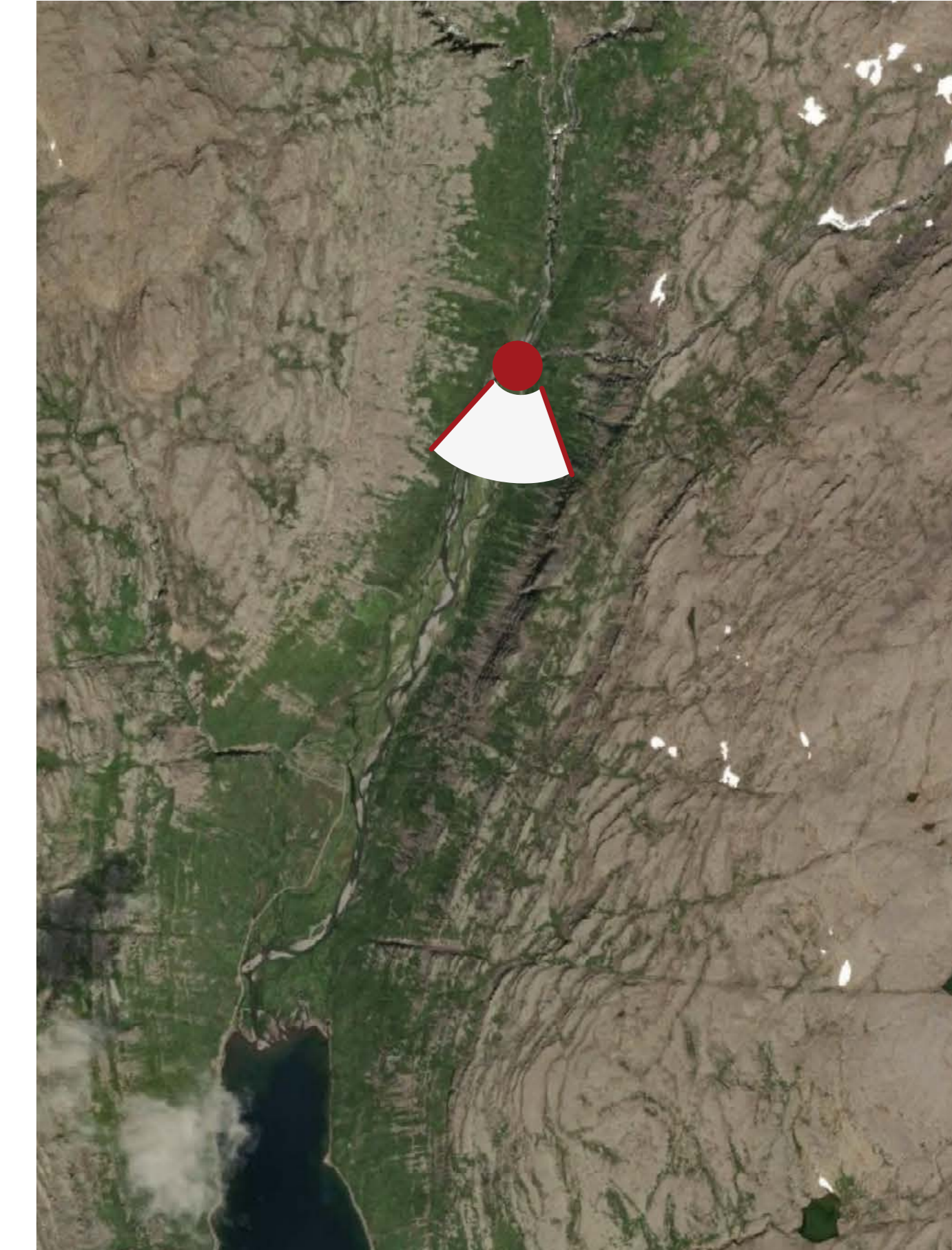
Nr. B-4

VATNSDALSVIRKJUN

Horft niður vatnsdal ofan
Vatnsdalsvatns



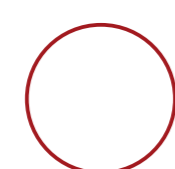
Breytt ásynd



Nr. B-4

VATNSDALSVIRKJUN

Fyrirhugaður vegur og brú.
Aukin skerðing um 10m.

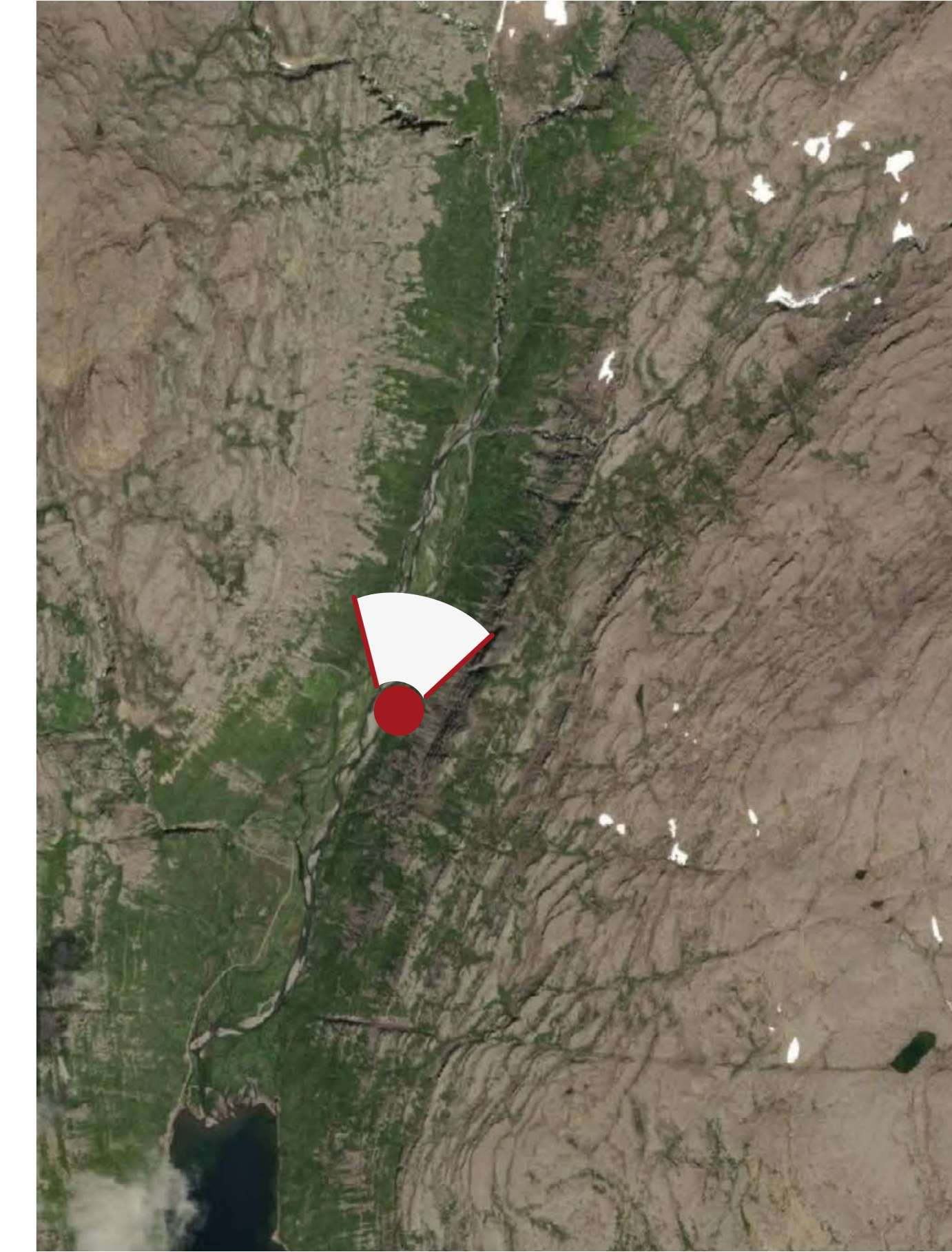


EFTIR

Mynd gefur til kynna mögulega
ásýnd, ekki er um endanlega
verkhönnun að ræða.



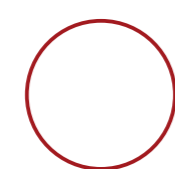
Núverandi ásjón



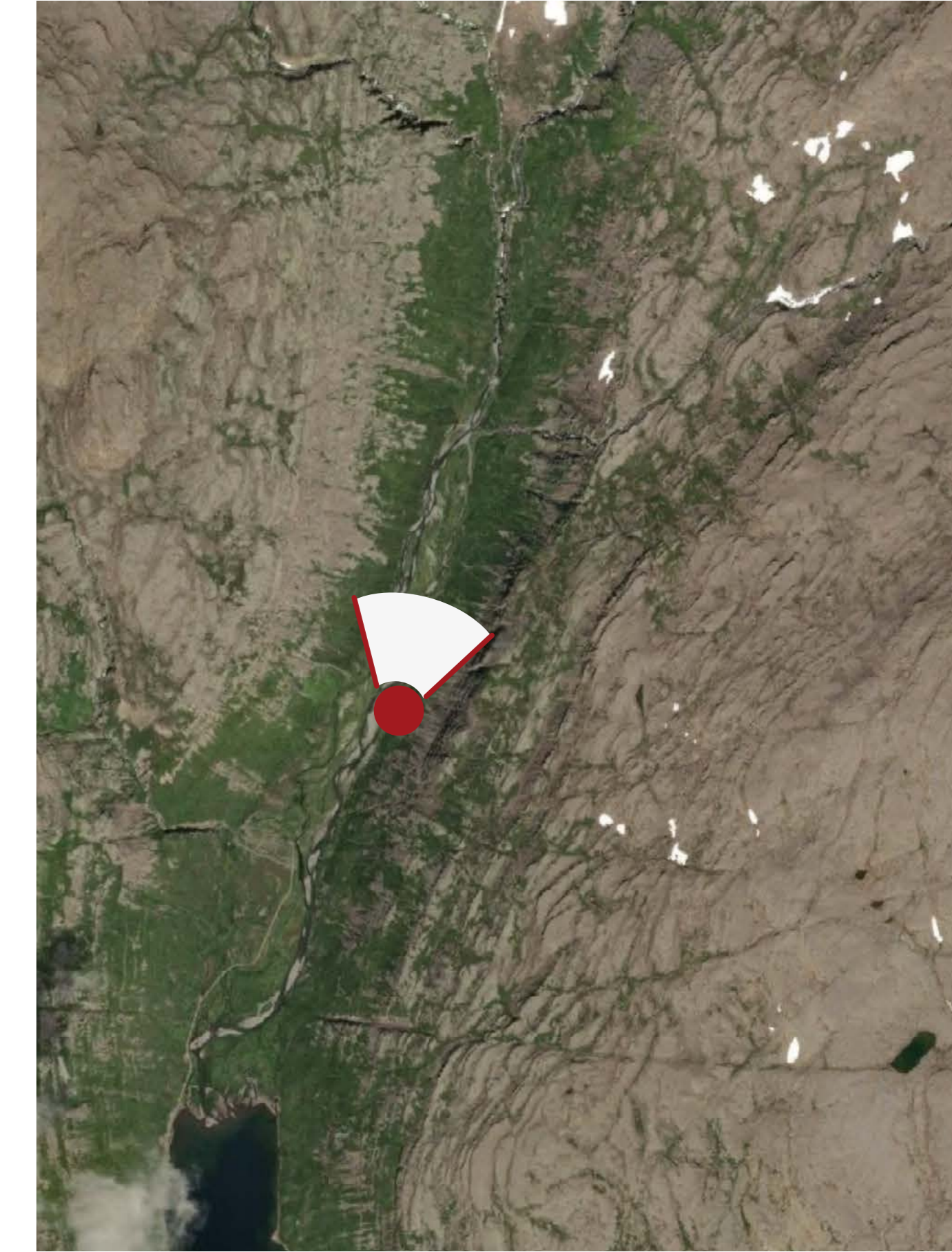
Nr. B-5

VATNSDALSVIRKJUN

Horft inn Vatnsdal að aðkomu- og frárennslisgöngum. Austurá til hægri.



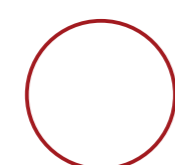
Breytt ásjnd



Nr. B-5

VATNSDALSVIRKJUN

Vegur og brú að frárennsli rétt ofan Austurár.

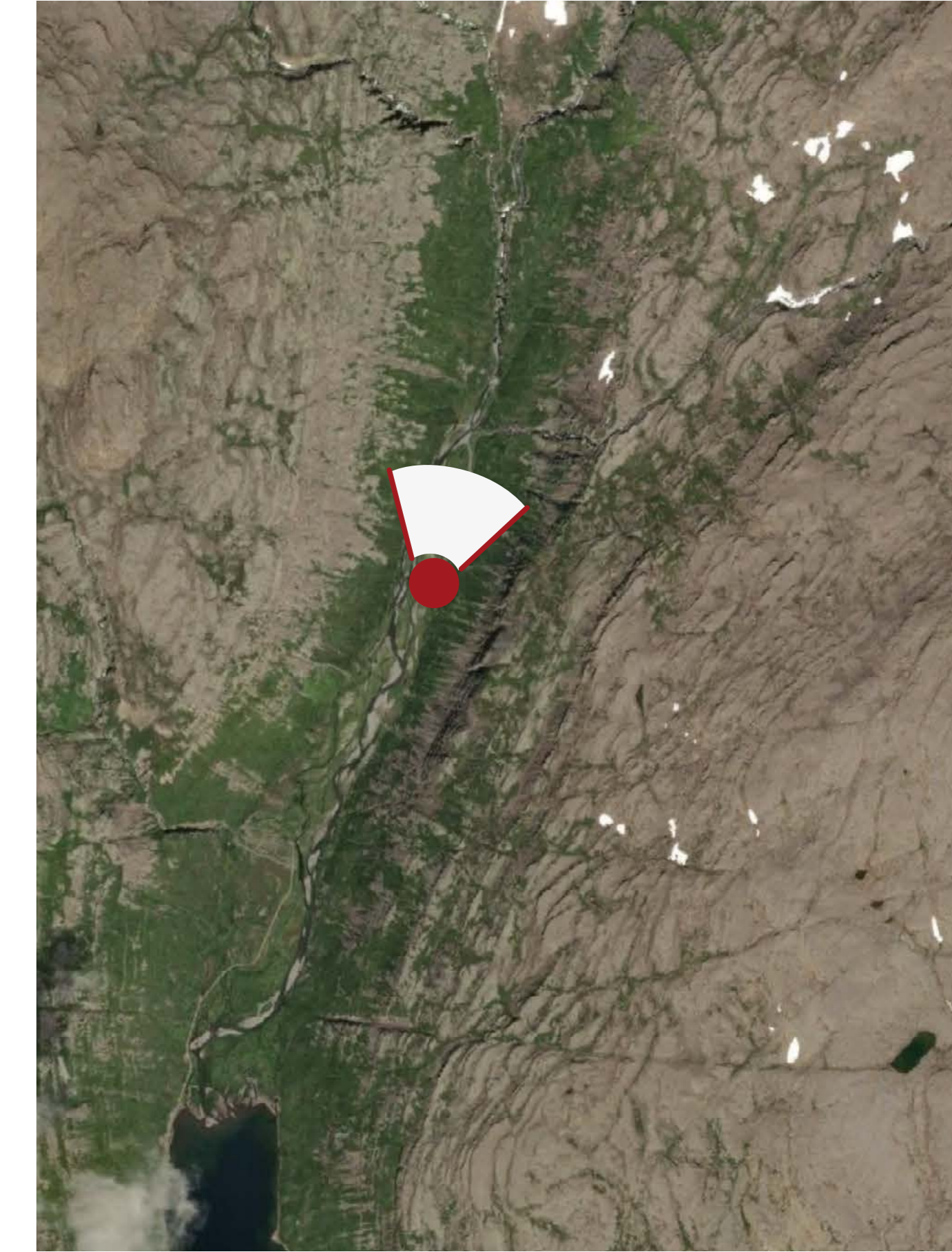


EFTIR

Mynd gefur til kynna mögulega ásjnd, ekki er um endanlega verkhönnun að ræða.



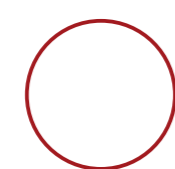
Núverandi ásjón



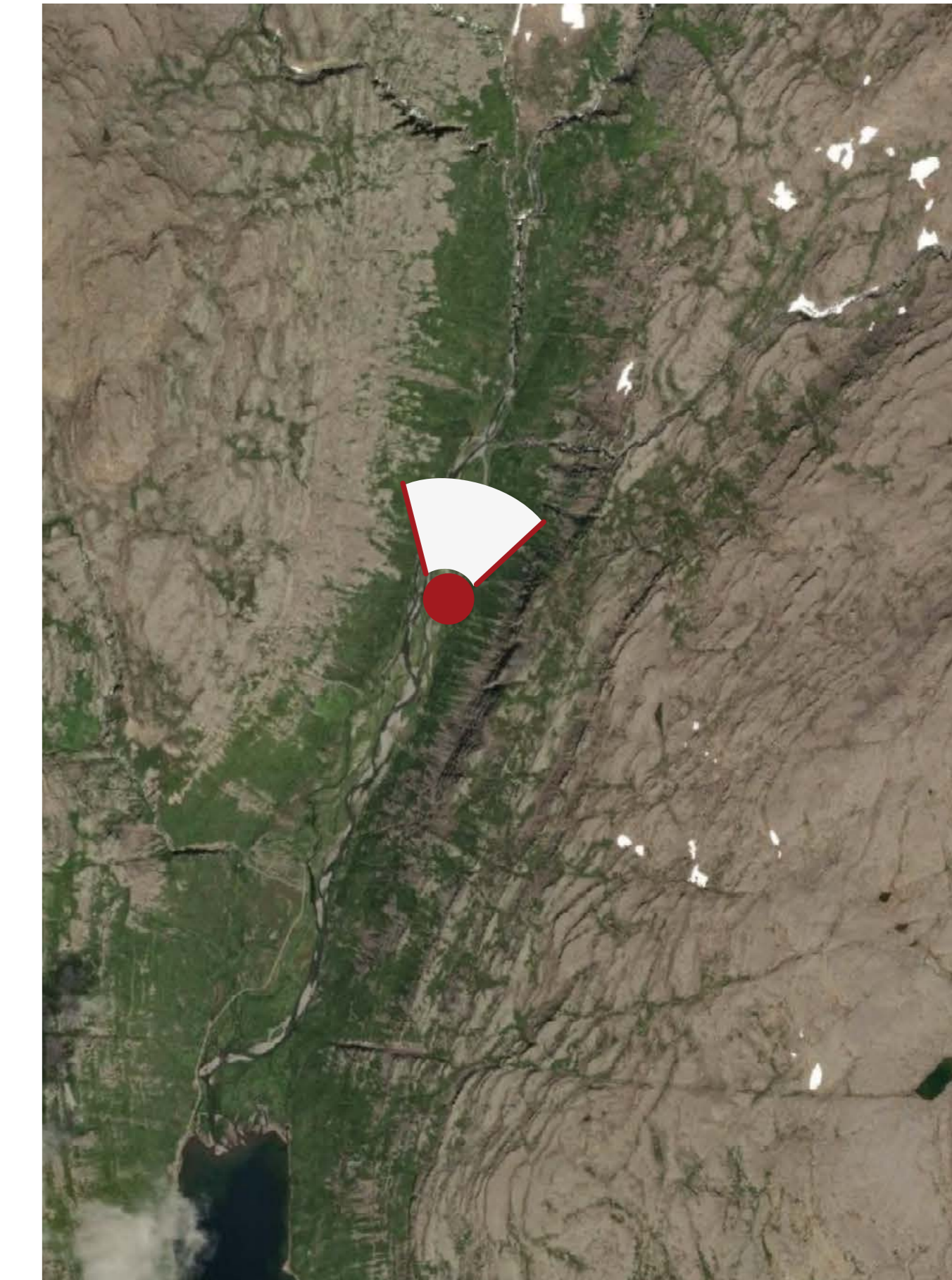
Nr. B-6

VATNSDALSVIRKJUN

Hlíðin ofan stöðvarhúss. Austurá til hægri



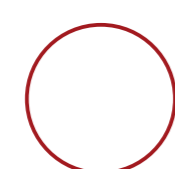
Breytt ásjnd



Nr. B-6

VATNSDALSVIRKJUN

Aðkomu og frárennslisgöng
opnast hægra megin vegar.
Gera þarf plan frá vegi út í
miðjan hólmann um 20 m langt
ofan Austurár (grár flötur á
mynd). Minnkun á meðalrennslí
í Vatnsdalsánni ofan virkjunar.



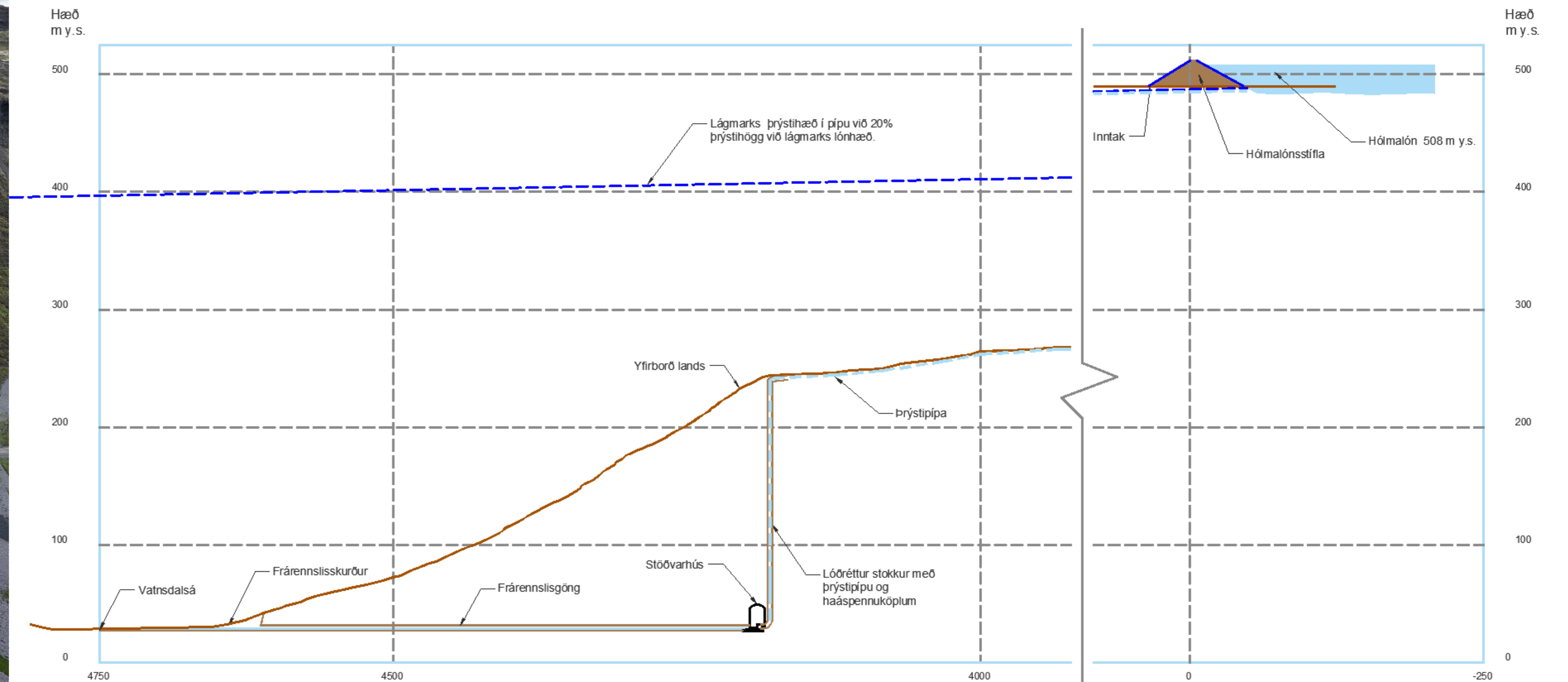
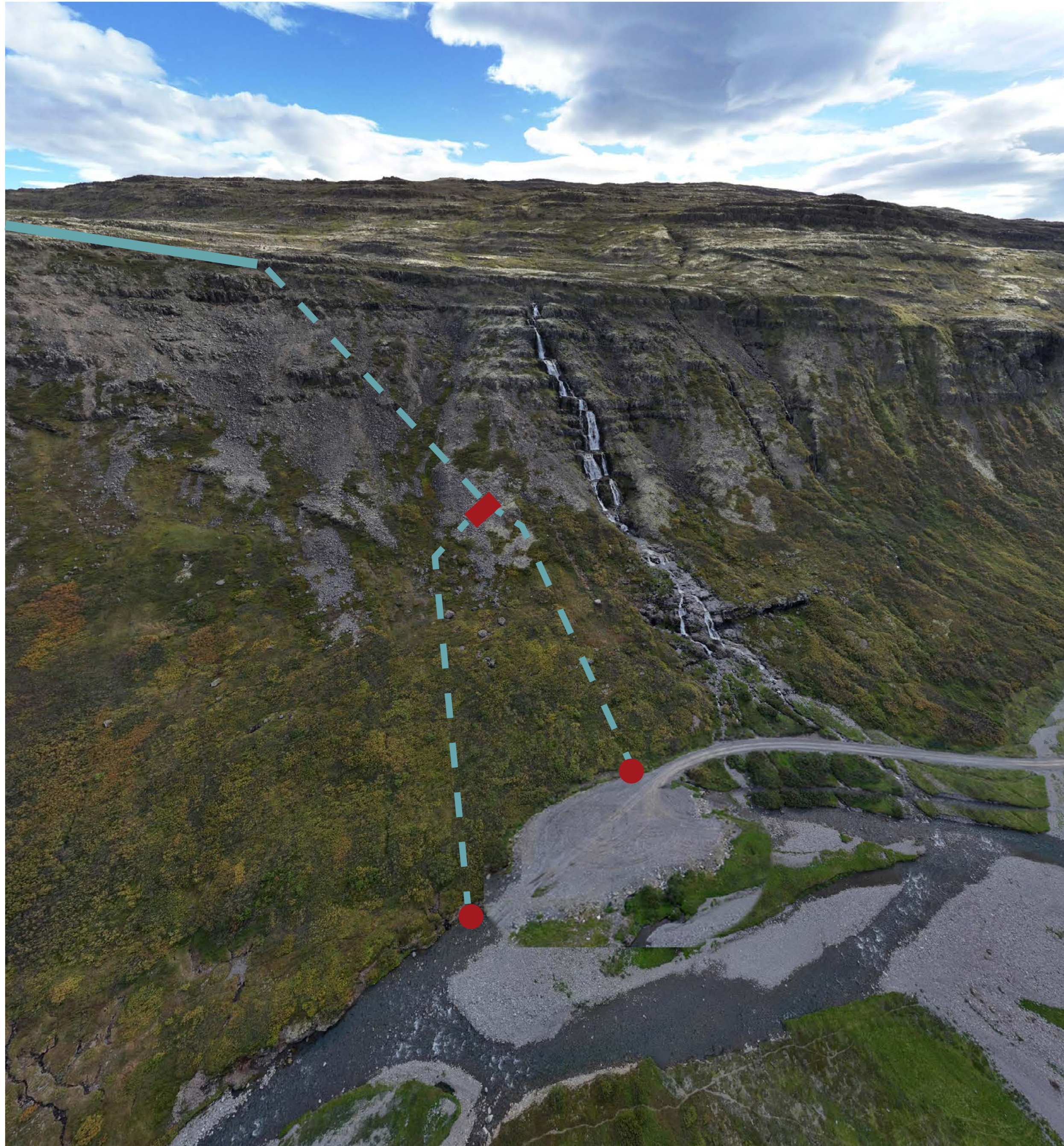
EFTIR

Mynd gefur til kynna mögulega
ásýnd, ekki er um endanlega
verkhönnun að ræða.

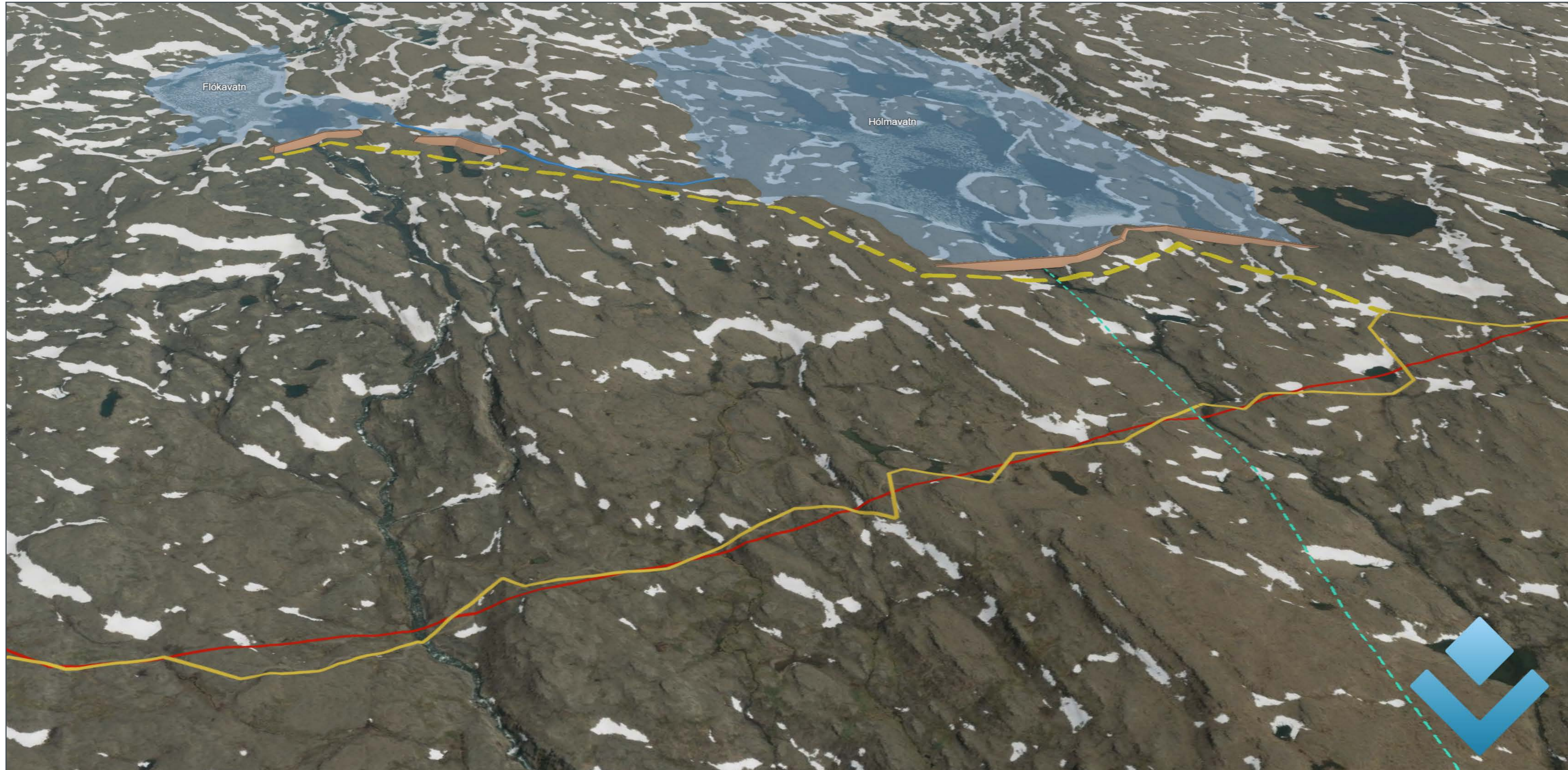


VATNSDALSVIKJUN

Mynd sýnir fallgöng og stöðverhús neðanjarðar og útrás frárennslisganga. Graf sýnir þverskurðarmynd af fjallshlíðinni og legu pípanna neðanjarðar.



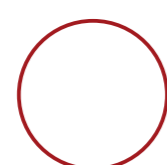
Breytt ásjnd



Nr. B-7

VATNSDALSVIRKJUN

Lón Vatnsdalsvirkjunar og stíflur. Nýr vegur og núverandi háspennulína og línuslóði.

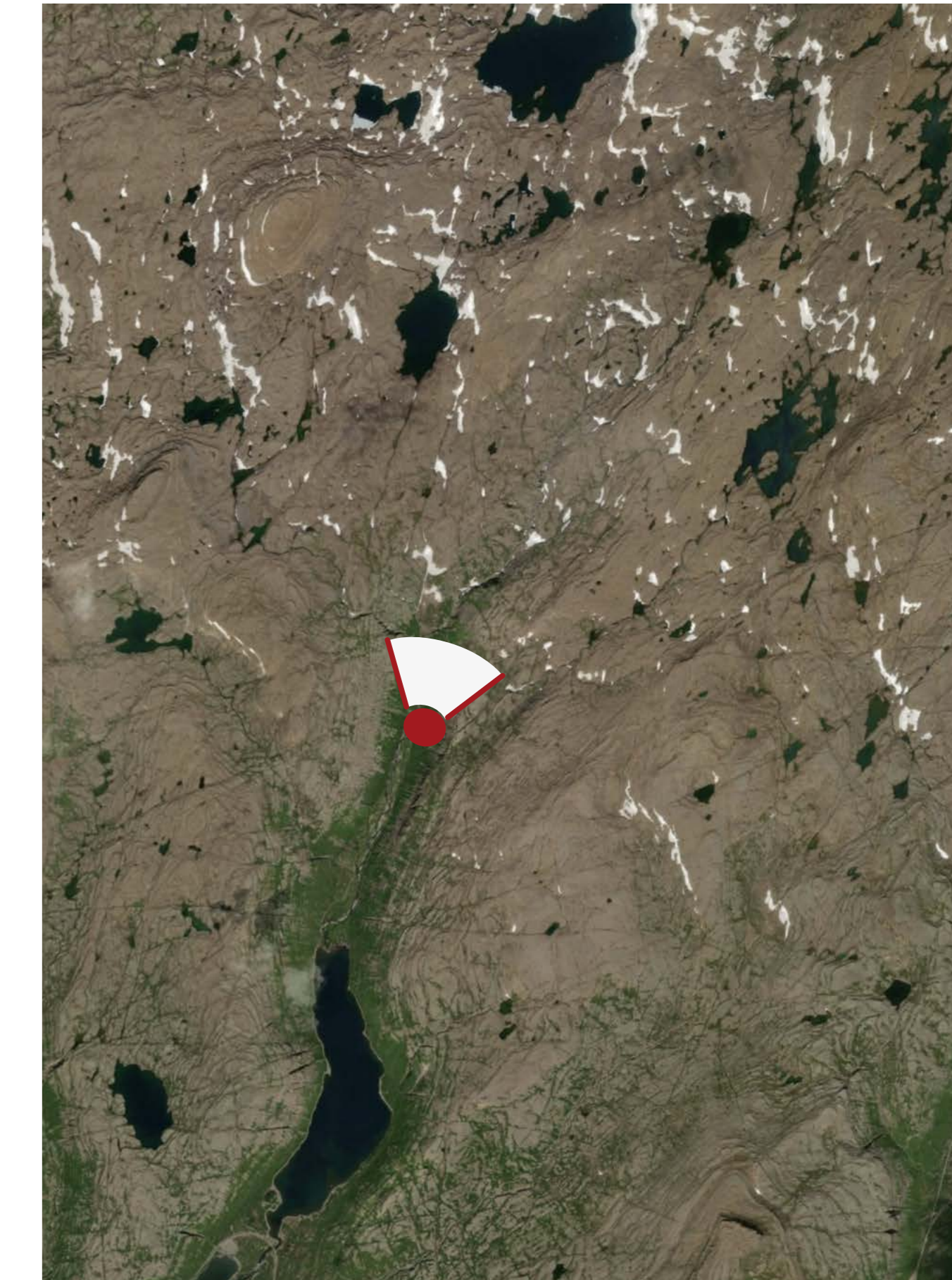


EFTIR

Mynd gefur til kynna mögulega ásjnd, ekki er um endanlega verkhönnun að ræða.



Núverandi ásjón helst óbreytt eftir virkjun að frátöldu rennsli í Vatnsdalsá



Nr. B-8

VATNSDALSVIRKJUN

Útnorðaná, Öskuvatnsá og Vatnsdalsá sýnilegar. Óskert rennsli Vatnsdalsár neðan ármóta verður eftir virkjun 49%. Núverandi gönguleið liggur samsíða gilinu og endar við Útnorðurá.

